



RADIOGRAFICO RX DC	
Generatore	A potenziale costante, comandato da microprocessore
Frequenza di esercizio	145 ÷ 230 KHz con autoregolazione (175 KHz tipici)
Fuoco	0,4 mm (IEC 336)
Filtrazione totale	2 mm @ 60 kV / 2 mm @ 65 kV / 2 mm @ 70 kV (*)
Corrente anodica	4 / 8 mA
Tensione al tubo radiogeno	60 / 65 / 70 kV (*)
Tempi di esposizione	0,020 – 1,000 secondi, scala R'10 e R'20
Distanza fuoco-pelle	20 e 30 cm
Campo di irradiazione	Ø 60 mm e Ø 55 mm (con cono tondo)
Collimatori aggiuntivi	35 x 45 mm (con cono rettangolare per sensori taglia 2), 31 x 41 mm e 22 x 35 mm, per sensori taglia 1 e taglia 0
Alimentazione	50/60 Hz, 115-120Vac ±10% o 230-240Vac ±10%
Ciclo di servizio	Funzionamento continuo con autoregolazione fino a 1s/90s totali
Bracci (solo per versione Standard)	Disponibili in 3 lunghezze: 40 cm – 60 cm – 90 cm
Estensione massima braccio	230 cm, dalla parete
Versioni	Standard (a parete) o Mobile (su carrello portatile)
Dose erogata	Visualizzazione su palmare con possibilità di archivio digitale su PC tramite software iRYS automatizzabile tramite accessorio "USB connect" (opzionale)
Cavo di connessione PC	Seriale con adattatore USB disponibile in varie lunghezze

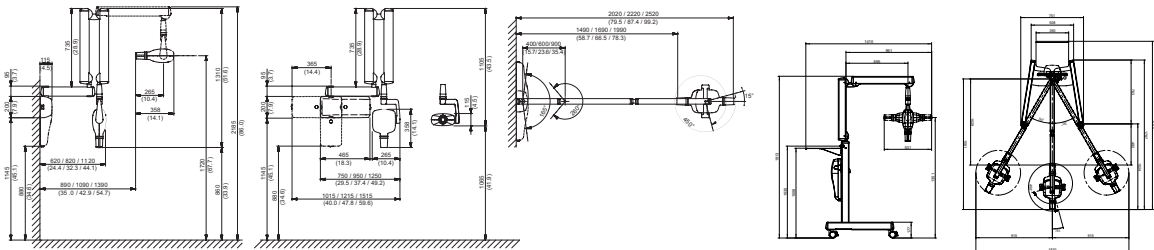
SOFTWARE RX DC	
Software acquisizione (per PC)	iCapture con filtri immagine X-VS, dedicati per software di terze parti e per archiviazione automatica parametri di esposizione RX DC su PC
Software di gestione immagini (per PC)	iRYS (conforme allo schema ISDP©10003:2020 in accordo a EN ISO/IEC17065:2012 - certificato numero 2019003109-3) e App iPad iRYS viewer (Gratuiti)
Protocolli supportati in iRYS	DICOM 3.0, TWAIN, VDDS
Connettività Nodi DICOM	Conforme IHE (Print; Storage Commitment, SR document; WorkList; MPPS; Query/Retrieve)
Registro radiologico	Funzione in iRYS per associare i parametri di esposizione alle immagini radiografiche di ciascun esame (esportabile in formato PDF o CSV)

REQUISITI MINIMI DI SISTEMA RX DC	
Sistemi operativi supportati	Microsoft® Windows® 10 , 11 Professional 64 bit
Processore	Intel Core i3 o superiore
RAM	4 GB (8GB raccomandati)
Impostazioni di visualizzazione	1280 x 1024; 1344 x 768 o superiore, 16 milioni di colori
Porta	USB 2.0 o superiore
Alimentazione	Utilizzare un alimentatore di potenza adeguata a quella richiesta dalla scheda video in uso

[*] valori dipendenti dal paese dove il prodotto è commercializzato



RX DC



BU Medical Equipment
Sede Legale ed Amministrativa / Headquarters
CEFLA s.c.
Via Selice Provinciale, 23/a
40026 Imola (BO) - Italy
t. +39 0542 653111
f. +39 0542 653344
sternweber@sternweber.com
sternweber.com

Stabilimento / Plant
Via Bicocca, 14/C
40026 Imola (BO) - Italy
t. +39 0542 653441
f. +39 0542 653601



IMAGING
RADIOGRAFICO RX DC

Le immagini e le caratteristiche tecniche riportate nel presente catalogo sono puramente indicative. Nell'ambito di un costante aggiornamento tecnologico le caratteristiche tecniche possono essere oggetto di eventuali modifiche senza preavviso. In applicazione alle normative vigenti, nelle aree Extra UE alcuni prodotti, nonché alcune caratteristiche tecniche, potrebbero avere disponibilità e configurazioni diverse. Vi invitiamo a contattare sempre il distributore di zona per caratteristiche tecniche aggiornate, disponibilità e configurazioni.

11/2025 SRXDCIT24/IS00



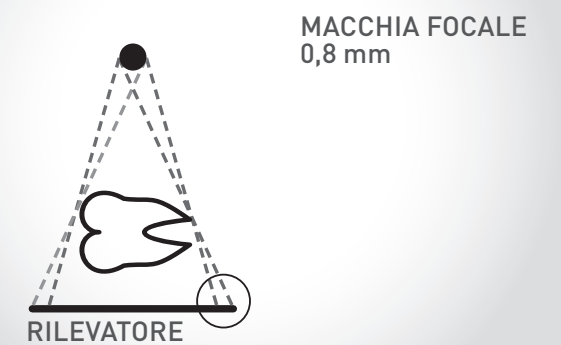
STERNWEBER.COM



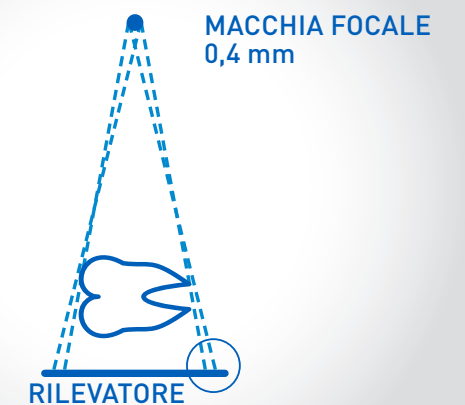
Immagini in Alta Definizione

Precisione dei dettagli, alta definizione di immagine, margini nitidi e ridotta dose raggi sul paziente. Grazie alla piccola macchia focale (0,4mm) e al collimatore incorporato, RX DC consente di aumentare il parallelismo dei raggi X, raggiungendo una distanza fuoco-pelle di 30 cm.

SFOCATURA DELL'IMMAGINE



DEFINIZIONE OTTIMALE

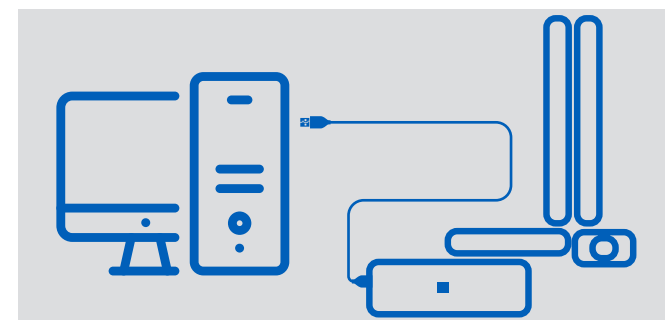


Tecnologia al servizio dell'innovazione

Imaging di alta qualità, bassa dose raggi, versatilità e design ergonomico per il meglio della tecnologia. RX DC è il radiografico evoluto per uno studio al massimo dell'efficienza. RX DC offre imaging ad altissimo livello e rilevanza del dettaglio, grazie ad un generatore ad alta frequenza (DC) a potenziale costante. Con una macchia focale di dimensioni ridottissime (0,4 mm) è possibile ottenere immagini nitide e in altissima definizione. RX DC garantisce al paziente il massimo del comfort e delle prestazioni, riducendo notevolmente la dose raggi a cui è sottoposto. Altamente versatile e semplice da installare, il radiografico è dotato di bracci con sistema di auto-bilanciamento integrato e orientabili in 4 direzioni - disponibili nelle lunghezze: 40, 60 e 90 cm. Il posizionamento di bracci e testata è comodo e stabile, anche grazie al goniometro con scala graduata.

Libertà di movimento

Grazie al carrello, RX DC si muove in perfetta sincronia con le postazioni di lavoro adattandosi alle esigenze di uno studio operativo e dinamico.



USB Connect

USB Connect è il nuovo accessorio opzionale che consente di collegare il radiografico RX DC a un PC tramite porta USB. I dati di dose saranno così direttamente associati all'immagine dell'esame del paziente nella sua cartella clinica con il software iRYS, aggiornando il registro radiologico. USB Connect permette quindi di monitorare nel tempo il valore delle dosi, oltre a visualizzarlo ed esportarlo in altre applicazioni grazie a un file condivisibile.



Parametri automatici

Il massimo del risultato, personalizzato sulla taglia del paziente e sulla regione di indagine. Determinazione automatica dei parametri di esposizione e accurata selezione di potenza rendono il radiografico perfetto in ogni situazione.



Controllo intelligente

Il palmare di controllo, dotato di ampio display, permette la scelta veloce ed intuitiva del programma più adatto alla migliore acquisizione radiografica e la verifica della dose radiogena somministrata. Il veloce ciclo di servizio dinamico consente inoltre di controllare in tempo reale la temperatura del tubo.