



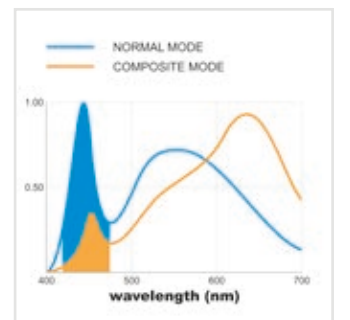
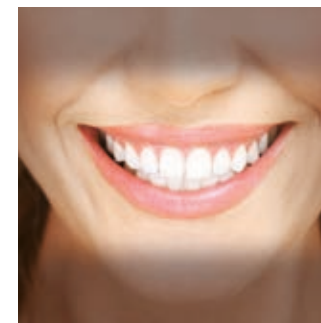
SW

LAMPE VENUS PLUS LED MCT VIEW



Venus Plus LED MCT View

Stern Weber definiert Innovation neu, mit Venus Plus LED MCT View, der Lampe mit integrierter hochmoderner 4K-Kamera, die für detaillierte und hochauflösende Bilder konzipiert ist. Die intelligente **Flüssiglinse** garantiert eine ultraschnelle Fokussierung und passt sich automatisch an die verschiedenen Arbeitsabstände an. Dank des **digitalen Stabilisators** sind selbst komplizierteste Aufnahmen perfekt scharf. Der Touch-Bereich gestattet eine intuitive Interaktion für eine optimale Fokussierung, während der No-Touch-Sensor und die autoklavierbaren Griffe Hygiene und Komfort optimieren.



Intelligente Beleuchtung für maximale Leistung

Venus LED MCT View bietet eine personalisierbare Beleuchtung, die sich an jeden Behandlungsschritt anpasst: 4300 K für die Präzisionschirurgie, 5000 K für konservierende Restaurationen und 5500 K für eine genaue Farbwahrnehmung.

Composite-Modus

Die fortschrittliche Technologie reduziert die Wellenlänge auf einen Bereich zwischen 430 und 480 nm und optimiert so die Modellierungszeit der Materialien, ohne die Polymerisation zu beeinträchtigen.



Fortschrittliche Technologie für Kommunikation, Schulung und Sicherheit

MCT View revolutioniert die Kommunikation mit dem Patienten und die klinische Didaktik dank ihrer integrierten 4K-Kamera, die sehr hochauflösende Bilder bereitstellt. Die Möglichkeit, klinische Details auf dem Monitor anzuzeigen, verbessert die Interaktion und macht die Erklärung von Behandlungen effektiver.

Intelligente Aufzeichnung und Archivierung

Dank des digitalen Dokumentationssystems kann jeder Behandlungsschritt aufgezeichnet und für ein modernes Patientenaktenmanagement archiviert werden. Die gespeicherten Dateien sind eine wertvolle Ressource für die operative Qualitätskontrolle, den Rechtsschutz und die Versicherungsunterstützung.

Intelligente Integration und flexible Installation

Mit der auf einem PC installierten Venus View-Software können alle Funktionen auf intuitive Weise verwaltet werden: von der Aktivierung der Aufzeichnung bis zur Anpassung der Einstellungen. Das Lampensystem kann einfach mit dem Monitor der Behandlungseinheit oder einem Wandmonitor verbunden werden, da drei Installationsmöglichkeiten zur Verfügung stehen: integriert, an der Decke oder an der Wand.





Digitaler Stabilisator: höchste Präzision in jeder Situation

Das digitale Stabilisierungssystem gewährleistet perfekte und vibrationsfreie Aufnahmen und beseitigt die durch die Bewegungen des Behandlungsstuhls, des Patienten und des Zahnarztteams verursachten Auswirkungen.

Full-Touch: eine intelligente und hochentwickelte Steuerung

Durch die Integration mit der Full-Touch-Konsole können Aufzeichnungen, Zoomfunktionen und Aufnahmen der Bilder direkt von der Behandlungseinheit aus gesteuert werden, was den Arbeitsablauf optimiert und die Notwendigkeit einer Interaktion mit dem PC reduziert.

Sprachbefehle: Technologie auf dem neuesten Stand

Die Sprachbefehle bieten eine reibungslose und moderne Interaktion, mit der jede Kamerafunktion ohne Arbeitsunterbrechung gesteuert werden kann.



Pedalsteuerung: Ergonomie und Komfort der Spitzenklasse

Der Joystick des Pedals, der im erweiterten Modus aktivierbar ist, ermöglicht den Umgang mit der Kamera durch eine einfache Fußbewegung, für bessere Ergonomie, Effizienz und Hygiene.



03/2025 SMCTTD251S00

Die angeführten technischen Eigenschaften können im Rahmen einer ständigen technologischen Optimierung ohne Vorankündigung eventuellen Änderungen unterzogen werden. Gemäß den geltenden Vorschriften können einige Produkte und/oder Eigenschaften in den Nicht-EU-Ländern andere Verfügbarkeiten und Eigenarten aufweisen. Nehmen Sie bitte mit unserem örtlichen Vertreter Kontakt auf.



BU Medical Equipment
Sede Legale ed Amministrativa / Headquarters
CEFLA s.c.
Via Selice Provinciale, 23/a
40026 Imola (BO) - Italy
t. +39 0542 653111
f. +39 0542 653344

sternweber.com

Stabilimento / Plant
Via Bicocca, 14/C
40026 Imola (BO) - Italy
t. +39 0542 653441
f. +39 0542 653601

