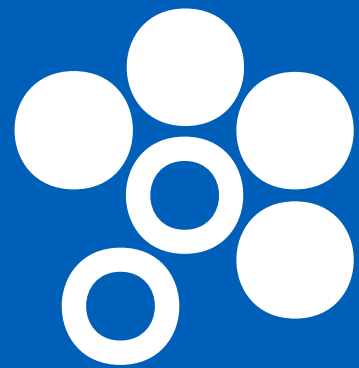




S210LR

EL VALOR ÚNICO DE LA VERSATILIDAD



STERN WEBER

MÁXIMA FLEXIBILIDAD

Adaptable a los profesionales zurdos, gracias a su reversibilidad, y a todos los ambientes clínicos. S210LR responde a la creciente necesidad de ofrecer equipos compactos y flexibles a los odontólogos que practican su profesión en centros hospitalarios y clínicas multioperador.

UNA OPCIÓN SIN CONFINES

Parte de una amplia gama que incluye versiones integrales y modulares, este modelo puede ser configurado en función de las exigencias específicas del cliente. Partiendo únicamente del sillón se puede llegar a la versión provista de grupo hídrico, bandejas médico y auxiliar, juego de pedales y lámpara escialítica.

INSPIRADOS POR LA EVOLUCIÓN

Funciones avanzadas, software para la gestión de instrumentos y dispositivos de higiene de vanguardia: todo ello a través de una consola evolucionada con display de pantalla táctil LCD. Gracias a la riqueza de sus datos y a sus funciones específicas, el médico también puede realizar tratamientos radiculares. Con S210LR, el día de mañana está cada día más cerca.

YOUR TALENT INSPIRES US





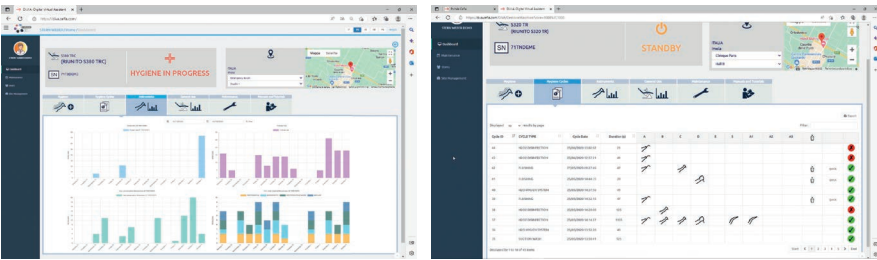




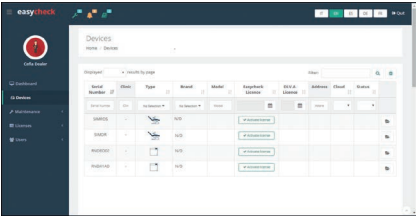


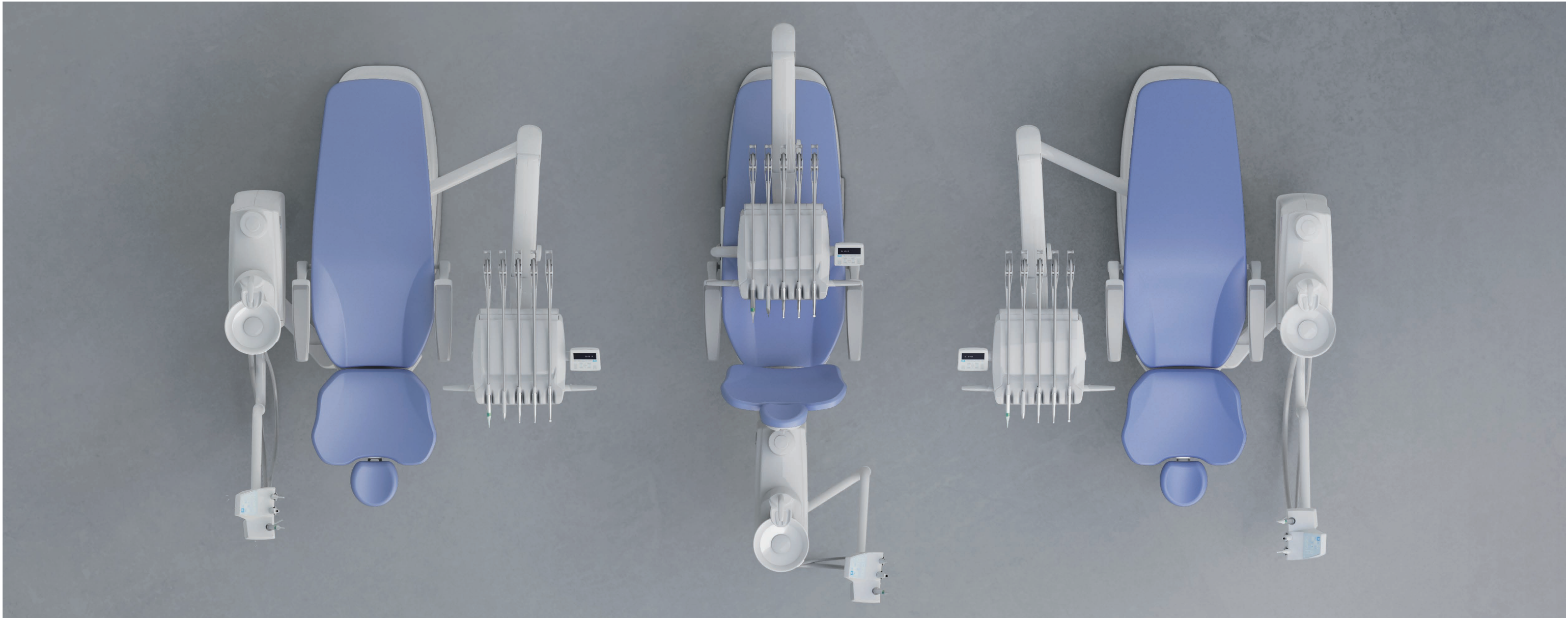
Para estar siempre al día con las últimas tecnologías, Stern Weber ha equipado su gama con una conexión web. Esta innovación permite acceder a servicios digitales opcionales que mejoran la eficiencia del consultorio odontológico.

Di.V.A. (Digital Virtual Assistant)
Con Di.V.A., el médico o el propietario de la clínica pueden monitorizar el uso del equipo odontológico, de los instrumentos y de los ciclos de desinfección ejecutados a través de un panel intuitivo. El acceso a los datos resulta cómodo y rápido, dado que es gestionado en un portal web accesible desde cualquier navegador. En presencia del sensor de paciente, es posible cuantificar con precisión el uso efectivo del sillón. Además, Di.V.A. ofrece la ventaja de permitir un acceso directo a los videotutoriales y al manual de uso del modelo en cuestión.



Conectado a la web mediante EasyCheck, el equipo odontológico puede beneficiarse también de un servicio de diagnóstico y soporte técnico a distancia en tiempo real: un excelente instrumento para acelerar y gestionar perfectamente la intervención de asistencia y favorecer la labor del técnico.





Totalmente reversible sin
la más mínima intervención
técnica

Ideal para las clínicas multioperador donde trabajan odontólogos diestros y zurdos, S210LR se transforma con una rápida y simple secuencia de movimientos que no requieren instrumentos ni la intervención de un técnico. El auxiliar en el sillón puede efectuar la operación autónomamente.

La bandeja médico gira sobre el perno fijo presente debajo del asiento, mientras que el grupo hídrico provisto de brazo y bandeja auxiliar pasa de un lado a otro después de desbloquear el soporte.



Desbloqueo soporte
Después de desmontar el cárter estético, es suficiente liberar el mecanismo que permite efectuar la traslación de derecha a izquierda y viceversa.



Consola reversible
El modelo Continental ofrece la posibilidad de desplazar la consola al lado opuesto de la bandeja médico, optimizando las ergonomías operativas y haciendo totalmente ambidiestro el equipo odontológico. Basta girar 180° el elemento de conexión y volver a conectarla a la bandeja. La operación requiere menos de un minuto.





**Un conjunto creado para
garantizar la máxima
flexibilidad en todas las
situaciones**

Todos los elementos del modelo Continental han sido diseñados para ofrecer al médico un sistema extraordinariamente flexible. De la compactibilidad y ligereza de la bandeja médico a la articulación basculante que permite que las varillas de los instrumentos puedan moverse lateralmente sin provocar tracción en la muñeca del operador, cada aspecto del diseño ergonómico está pensado para ofrecer una gran movilidad. La bandeja médico es ligera y presenta un volumen mínimo. Los instrumentos disponen de una amplia extensión de la manguera y de un sistema de brazos

de recuperación que minimiza las interferencias con la lámpara. En la agarradera hay presente un pulsador que permite desactivar el bloqueo neumático de la bandeja, ayudando al médico a colocarla perfectamente después de ajustar su posición vertical. Todo concurre a obtener una posición de los instrumentos capaz de garantizar siempre la máxima comodidad operativa del médico.



Brazo para ortodoncia
Modelo dedicado a los ortodoncistas con sillón simple. El brazo incorpora la bandeja con 5 alojamientos, de los cuales 2 están destinados a instrumentos dinámicos



(micromotor, ultrasonidos o turbina, a elegir). La consola de mando provista de display alfanumérico gestiona el sillón, la lámpara y los instrumentos.



Tray compacto
El tray de acero inoxidable se coloca cómodamente debajo de la bandeja. Orientable, es fácil de utilizar por parte del médico y del auxiliar. Como alternativa, hay disponible un tray compacto de dimensiones y volúmenes mínimos.



Varillas SideFlex
Desmontables y dotadas de una articulación basculante que permite realizar movimientos laterales, las varillas no provocan tracción en la muñeca y están autoequilibradas. Las varillas SideFlex están disponibles opcionalmente.



Movimientos fluidos y amplios para trabajar cómodamente en todas las posiciones

En el modelo provisto de instrumentos colgantes, la mayor amplitud del sistema de brazos permite que la bandeja médico alcance todas las posiciones operativas alrededor del paciente. Realizado en fusión de aluminio, el brazo fijo es ligero y pasa por encima del paciente en cualquier situación. Siempre con vistas a facilitar el desplazamiento de la bandeja, el módulo está provisto de una amplia agarradera que recorre toda su longitud y que puede desmontarse para efectuar las operaciones de limpieza. En sus alojamientos, los instrumentos disponen de un soporte seguro y están colocados ergonómicamente de modo simétrico.

Amplio y de clara lectura, el display LCD con pantalla táctil se encuentra sobre los instrumentos. El médico gestiona los movimientos del sillón, los sistemas de higiene y otros dispositivos integrados. Si está presente el micromotor i-XS4, la consola incorpora también todas las funciones para endodoncia, incluyendo la gestión del localizador apical con visualización abstracta de los datos durante los tratamientos radiculares.



Portatray
Amplio portatray transtorácico opcional montado en la bandeja International.



Sexto instrumento
En la bandeja médico International se puede integrar el sexto instrumento opcional: cámara o lámpara T-LED.



Bandeja auxiliar
La bandeja montada sobre doble brazo articulado es regulable en altura y está disponible con tres alojamientos de serie. También existe una versión opcional con 5 alojamientos que permite añadir otros instrumentos, como la cámara y la lámpara T-LED. En el teclado están presentes los mandos para desplazar el sillón, encender la lámpara, enviar agua al vaso y aclarar la escupidera.





Instrumentos y software específicos para la endodoncia y nuevos micromotores FLUO

S210LR puede equiparse opcionalmente con todos los elementos necesarios para los tratamientos endodónticos: de los instrumentos y el contra-ángulo específico utilizado con el micromotor opcional i-XS4 a la electrónica para el control y la regulación exacta de los parámetros operativos (velocidad y par). Más ligeros y silenciosos que los anteriores, los nuevos micromotores brushless están disponibles con la innovadora tecnología FIT (Fluorescence-aided Identification Technique) para identificar la presencia de materiales compuestos mediante la fluorescencia producida por la luz LED integrada en el instrumento.



Micromotor i-XS4

Suministrado como alternativa al micromotor i-XR3 LED, i-XS4 es idóneo para las intervenciones de odontología conservadora, protésica y endodóntica. Rango de velocidad de 100 a 40 000 rpm y par regulable. Dispone de las funciones autoforward y autoreverse y es totalmente esterilizable en autoclave.



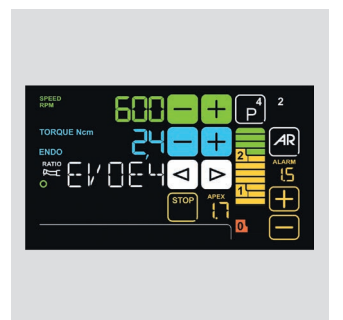
Ultrasonidos SC

Dispositivos de ablación por ultrasonidos compatibles con las mejores puntas presentes en el comercio para actividades de profilaxis supragingival y de tipo periodontal. Indicados para la preparación de pequeñas cavidades, pueden utilizarse en las técnicas endodónticas de limpieza de los canales radiculares. Están disponibles con y sin iluminación LED.



T-LED

T-LED tiene un espectro de emisión para la activación de los compuestos de última generación. Con empuñadura giratoria, dispone de una interfaz intuitiva. Entre los 7 programas disponibles encontramos bracket, que consiste en una rápida secuencia de 5 emisiones de breve duración.



Localizador apical

Durante la instrumentación del canal radicular el localizador apical permite visualizar la distancia del ápice en el display. La aproximación al ápice aparece señalada también mediante avisos acústicos y, al alcanzarlo, la rotación del micromotor se interrumpe automáticamente.



Comodidad superior y pura elegancia

El sillón presenta un perfil fino y está dotado de brazos giratorios opcionales y de un teclado en el lado del asiento que gestiona sus movimientos. Fabricado con materiales resistentes y con un sistema mecánico meticulosamente probado, el sillón ofrece el máximo soporte y puede elevar hasta 160 kg.

Máxima reducción del ruido

El sillón está dotado de tecnología Soft Motion, que garantiza la máxima reducción del ruido y un movimiento fluido y libre de vibraciones.



Sensor de presencia paciente
Activable durante la instalación o por el servicio técnico, el automatismo de encendido o apagado automático de la lámpara escialítica contribuye a la sostenibilidad del aparato.



Memory Foam
Un confort excepcional y un correcto soporte anatómico, gracias a las especiales tapicerías opcionales.



Respaldo estándar
Perfilado, para que el equipo médico pueda acercarse cómodamente al paciente durante el tratamiento. Ideal para adultos y niños y en cualquier intervención clínica.



Respaldo Nordic
Garantiza una comodidad duradera para las intervenciones prolongadas y su forma perfilada facilita la labor del médico que trabaja en visión indirecta.



Reposacabezas Atlasis
El reposacabezas más respetuoso de la autonomía del paciente. Su sencillísimo desbloqueo neumático se activa con un dedo y permite realizar un movimiento orbital para obtener una perfecta colocación, incluyendo el ajuste vertical.



Venus LED MCT - Venus LED MCT View

La lámpara Venus LED MCT gira sobre tres ejes para asegurar la perfecta iluminación del campo operatorio en cualquier práctica odontológica y posición. El sensor No Touch enciende, apaga y ajusta la intensidad luminosa hasta 50 000 Lux. Su innovador sistema permite iluminar con la luz adecuada todas las actividades clínicas con 3 valores de temperatura diferentes: cálida (4300 K), neutra (5000 K) y fría (5500 K). La fidelidad absoluta de los colores está garantizada por una reproducción cromática que, en una escala de medición (valor de IRC de 0 a 100), es superior a 95. La función Composite Mode modifica la longitud de onda de la luz para prevenir la prepolimerización de los compuestos garantizando al

mismo tiempo un perfecto nivel de iluminación del campo operatorio. Venus LED MCT View integra una cámara 4 K con software PC para capturar imágenes y vídeos en altísima definición. El sistema Smart Focus, basado en lentes líquidas, garantiza un enfoque digital rápido y optimizado. Además de mejorar la comunicación médico-paciente, la cámara contribuye a la formación clínica, a la documentación de los tratamientos y a la divulgación académica mediante grabaciones y streaming multimedia. Venus LED MCT View con cámara 4 K integrada es un potente medio de compartición y comprensión de la información clínica que el profesional podrá utilizar con el paciente.

Venus Plus SCT - Venus Plus SCT Composite

Suministrada de serie, Venus Plus SCT es una lámpara LED dotada de 4 fuentes luminosas con un elevado índice de reproducción cromática (>90) para ofrecer una percepción fiel y natural de los colores. La luminosidad puede regularse entre 3000 y 50 000 lux y, gracias a su amplio spot, optimiza la iluminación de la cavidad bucal sin generar sombras molestas. Agarraderas desmontables para la esterilización y dotada de sensor de infrarrojos para el encendido/el apagado/la regulación de la intensidad.

En la versión Venus Plus SCT Composite, a las 4 fuentes luminosas se añaden 2 fuentes centrales que generan un haz luminoso con específicas longitudes de onda que previenen la prepolimerización de los compuestos garantizando al mismo tiempo un excelente nivel de iluminación de la cavidad bucal.

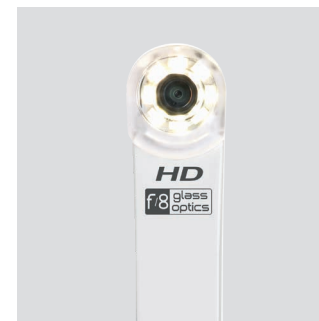


La compartición de las imágenes en directo refuerza la confianza del paciente

Acompañado por una cámara HD de nueva generación, el monitor médico Full HD 16: 9 con resolución 1920 x 1080 píxeles y pantalla plana inclinable está predispuesto para la conexión con cable al PC. Las fuentes luminosas LED garantizan altos niveles de contraste y brillo y, gracias al panel IPS, que amplía considerablemente el ángulo visual de la pantalla, es posible visualizar cómodamente las imágenes desde cualquier perspectiva.



Monitor LED 22"
El monitor médico Full HD también está disponible en versión multitouch, con posibilidad de orientar la pantalla.



C-U2 cámara HD
La cámara favorece la comunicación médico-paciente y el fino diseño de la pieza de mano permite alcanzar fácilmente las zonas distales. La amplia profundidad de campo hace que no resulte necesario el enfoque manual. Acelera el diagnóstico y genera material para documentar las intervenciones y completar los informes clínicos.



Macro Cap
Utilísimo accesorio, el Macro Cap ofrece ampliaciones de hasta 100x en altísima resolución. Optimiza la iluminación de detalles cercanos al grupo óptico, gracias a sus 3 lentes adicionales de vidrio de alta pureza.



Zen-X – sensor radiográfico
Sensor extraíble con cable USB colocado en la bandeja médico, capaz de capturar imágenes de elevada resolución con dosis mínimas de radiación. Higienizable, el sensor está disponible en dos medidas y cuenta con el certificado IP67 contra la penetración del agua y del polvo.



Durante todo el ciclo **BIOSTER**, los instrumentos se encuentran dentro de la cubeta correspondiente, encima de la escupidera.

Detalles de diseño y
dispositivos certificados
para sentirse protegidos en
cualquier circunstancia

Libre de configurar su equipo odontológico con un amplio surtido de dispositivos activos, el médico puede contar también con un concepto de proyecto que incluye una serie de elementos de diseño pensados para proteger al paciente y al personal médico.



I.W.F.C.
Activado desde la consola, el dispositivo asegura la limpieza de los conductos después de un periodo de inactividad de la máquina.
Está incluido en el sistema **BIOSTER** o disponible por separado.



Escupidera con sensor óptico
Realizada en vidrio, la escupidera gira y puede ser desmontada durante las operaciones habituales de limpieza. Incorporado en el grupo de las fuentes, el sensor óptico automatiza el llenado del vaso.



A.C.V.S.
Sistema automático que realiza ciclos de higienización del sistema de aspiración entre un paciente y el siguiente. Práctico y rápido.



SANASPRAY
Depósito de agua destilada para reemplazar el agua de la red.



Agarradera desmontable International
La agarradera puede desmontarse para efectuar una meticulosa higienización y para facilitar las operaciones de limpieza de la bandeja médico y la consola.

BIOSTER
S210LR puede equiparse con el sistema automático **BIOSTER**. Este dispositivo efectúa ciclos de desinfección intensiva de los circuitos hídricos de los sprays en tiempos breves. Todas las fases del ciclo son gestionadas automáticamente por el equipo odontológico. El médico puede personalizar las configuraciones. Las fases del ciclo son:

- Vaciado del agua presente en los conductos mediante introducción de aire comprimido
- Extracción del depósito e introducción en los circuitos hídricos de los sprays del desinfectante
- Permanencia del líquido durante el tiempo fijado
- Vaciado del líquido con aire comprimido
- Lavado con agua (de la red o destilada)

Con el uso de Peroxy Ag+, **BIOSTER** asegura una eficacia desinfectante de alto nivel en el circuito hídrico. Los resultados de los análisis realizados por la **Universidad Sapienza de Roma** han demostrado que la acción desinfectante es suficiente para «permitir erradicar todos los microorganismos probados de los conductos del equipo, incluso con los más elevados niveles de contaminación».



CERTIFICADO DVGW
El circuito hídrico del equipo garantiza el cumplimiento de la norma EN 1717.



Agarradera desmontable Continental
La nueva agarradera de la bandeja médico se desmonta fácilmente para permitir una profunda higienización.

S210LR	CONTINENTAL	INTERNATIONAL	CART	MODULAR CONTINENTAL	MODULAR INTERNATIONAL	MODULAR CART
SISTEMAS DE HIGIENE						
BIOSTER	*	*	*	-	-	-
A.C.V.S.	*	*	*	-	-	-
SANASPRAY	*	*	*	*	*	*
I.W.F.C.	*	*	*	*	*	*
A.C.A.:	●	●	●	●	●	●
BANDEJA MÉDICO						
Display LCD touch	●	●	●	●	●	●
Micromotor i-XR3 con fibra óptica (100 – 40 000 rpm, 3,3 Ncm)	●	●	●	●	●	●
Micromotor i-XR3 L FLUO, con tecnología FIT	*	*	*	*	*	*
Micromotor i-XS4 con fibra óptica (100 – 40 000 rpm, 5,3 Ncm)	*	*	*	*	*	*
Micromotor i-XS4 FLUO con tecnología FIT	*	*	*	*	*	*
Ultrasonidos (con y sin fibra óptica)	*	*	*	*	*	*
Jeringa 6 funciones	●	●	●	●	●	●
Sexto instrumento	-	*	*	-	*	*
Sensor radiográfico integrado	*	*	*	*	*	*
Localizador apical integrado	*	*	*	*	*	*
GRUPO HÍDRICO						
Escupidera de vidrio	●	●	●	-	-	-
Escupidera de cerámica	*	*	*	-	-	-
Motorización escupidera	*	*	*	-	-	-
Sensor de llenado vaso	*	*	*	-	-	-
Calentador del agua al vaso	*	*	*	-	-	-
Calentamiento del spray	*	*	*	*	*	*
Selección independiente de las cánulas	*	*	*	-	-	-
Plataforma de paro aspiración	●	●	●	●	●	●
Portatray auxiliar	*	*	*	-	-	-
Bandeja auxiliar de 3 alojamientos	●	●	●	*	*	*
Bandeja auxiliar de 5 alojamientos	*	*	*	*	*	*
Venus Plus SCT	●	●	●	●	●	●
Venus Plus SCT Composite	*	*	*	*	*	*
Venus Plus MCT	*	*	*	*	*	*
Venus Plus MCT View	*	*	*	*	*	*
SILLÓN						
Reposacabezas Atlaxis	*	*	*	*	*	*
Brazo derecho móvil	*	*	*	*	*	*
Brazo izquierdo móvil	*	*	*	*	*	*
Sensor de presencia paciente	*	*	*	-	-	-
Mando de pie multifunción	*	*	*	*	*	*
Mando de pie a presión	●	●	●	●	●	●
Mando de pie tipo Power Pedal	*	*	*	*	*	*
Mando de pie wireless multifunción	*	*	*	*	*	*
Mando de pie wireless a presión	*	*	*	*	*	*
Mando de pie wireless tipo Power Pedal	*	*	*	*	*	*

● de serie * opcional - no disponible

198
102

196
106

183
113

186
136

192
132

184
134

194
135

195
115

182
103

193
123

197
101

187
137

199
121

180
130

172
142

171
141

173
143

170
140

174
144

102 azul atlántico

106 azul mediterráneo

113 azul pacífico

136 azul índico

132 violeta arándano

134 glicina japonesa

135 rojo veneciano

115 salmón escocés

103 amarillo nevada

123 verde polinesia

101 verde caribe

137 plateado brillante

121 gris antracita

130 negro grafito

142 avellana de Anatolia

141 beige papiro

143 oro árabe

140 marrón brasileño

144 rojo rubí

198 azul atlántico

196 azul mediterráneo

183 azul pacífico

186 azul índico

192 violeta arándano

184 glicina japonesa

194 rojo veneciano

195 salmón escocés

182 amarillo nevada

193 verde polinesia

197 verde caribe

187 plateado brillante

199 gris antracita

180 negro grafito

172 avellana de Anatolia

171 beige papiro

173 oro árabe

170 marrón brasileño

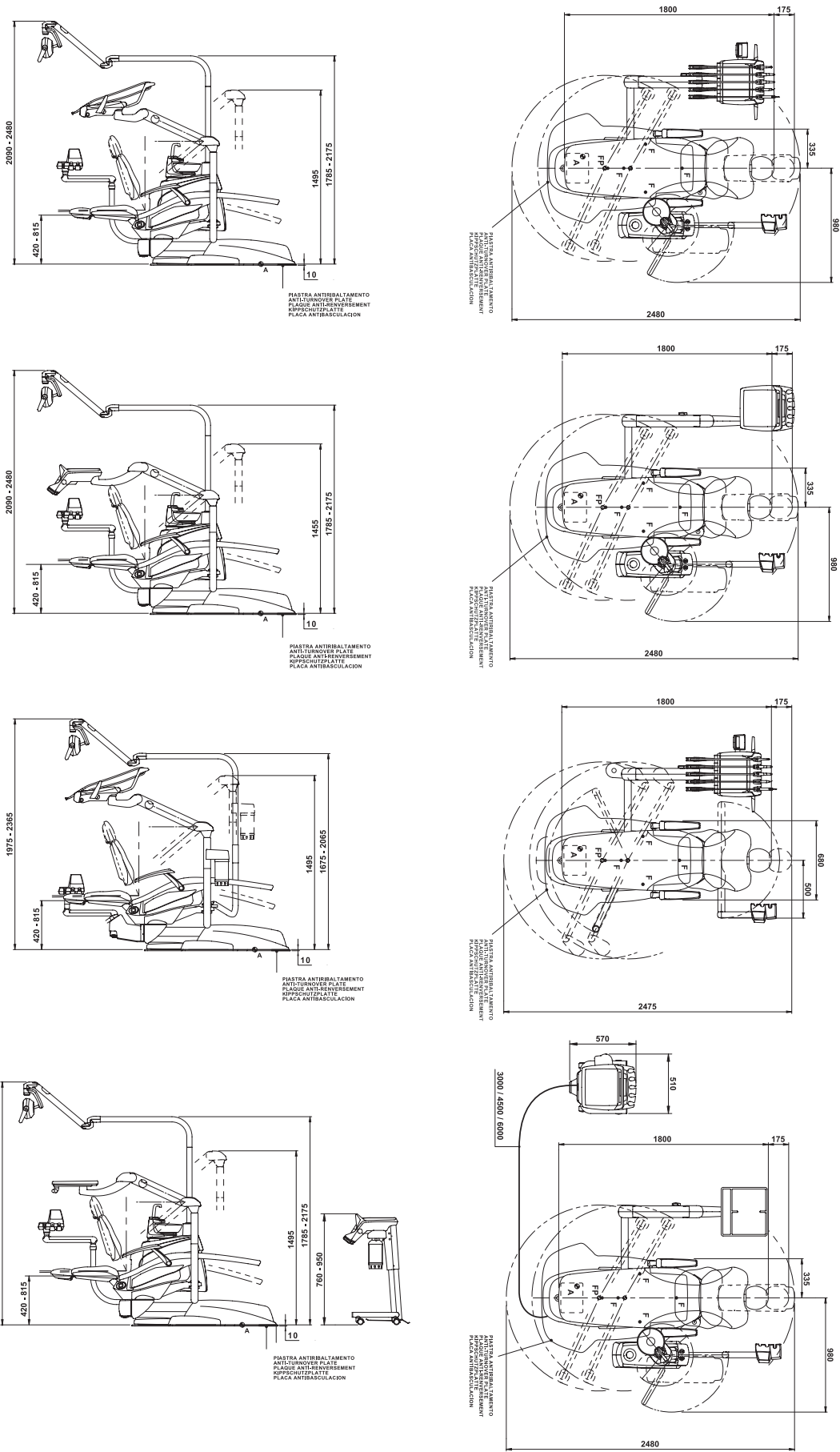
174 rojo rubí

CONTINENTAL

INTERNATIONAL

MODULAR

CART



Las medidas de los dibujos están indicadas en milímetros.