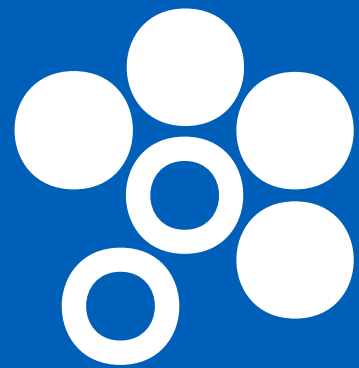




S210LR

LA VALEUR UNIQUE DE LA POLYVALENCE



STERN WEBER

FLEXIBILITÉ MAXIMALE

Adaptabilité, pour les professionnels gauchers grâce à sa réversibilité, et aussi à tous les milieux cliniques. S210LR répond au besoin croissant de disposer d'équipements compacts et polyvalents pour les dentistes qui exercent dans des hôpitaux et des cliniques multi-opérateurs.

UN CHOIX SANS LIMITES

Partie d'une vaste gamme de versions intégrales et modulaires, ce modèle peut être configuré en fonction des besoins précis du client. La gamme commence avec juste le fauteuil pour arriver à la version dotée du groupe hydrique, des tablettes praticien et assistant, de la pédale et de l'éclairage scialytique.

INSPIRÉS DE L'ÉVOLUTION

Des fonctionnalités et un logiciel de gestion des instruments et des dispositifs d'hygiène de pointe, le tout via une console de pointe avec écran LCD tactile. Grâce à la richesse des données et des fonctions dédiées, le praticien effectue aussi des traitements canalaires. Grâce à S210LR, l'avenir est encore plus proche.

YOUR TALENT INSPIRES US









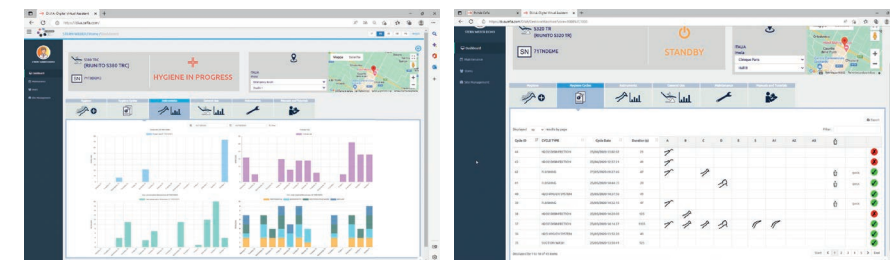


Pour suivre le rythme de l'évolution des dernières technologies Stern Weber a équipé sa gamme d'une connexion internet. Cette dernière innovation permet d'accéder aux services numériques en option qui optimisent l'efficacité du cabinet dentaire.

Di.V.A. (Digital Virtual Assistant)

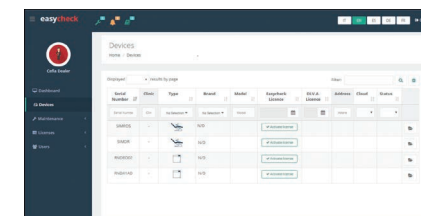
Di.V.A. permet au praticien ou au propriétaire de la clinique de surveiller l'utilisation de l'unité de soins, des instruments et des cycles de désinfection effectués au moyen d'un tableau de bord convivial. Le fait d'avoir les données à disposition est pratique et rapide car on peut les gérer depuis un portail web, accessible depuis n'importe quel navigateur web.

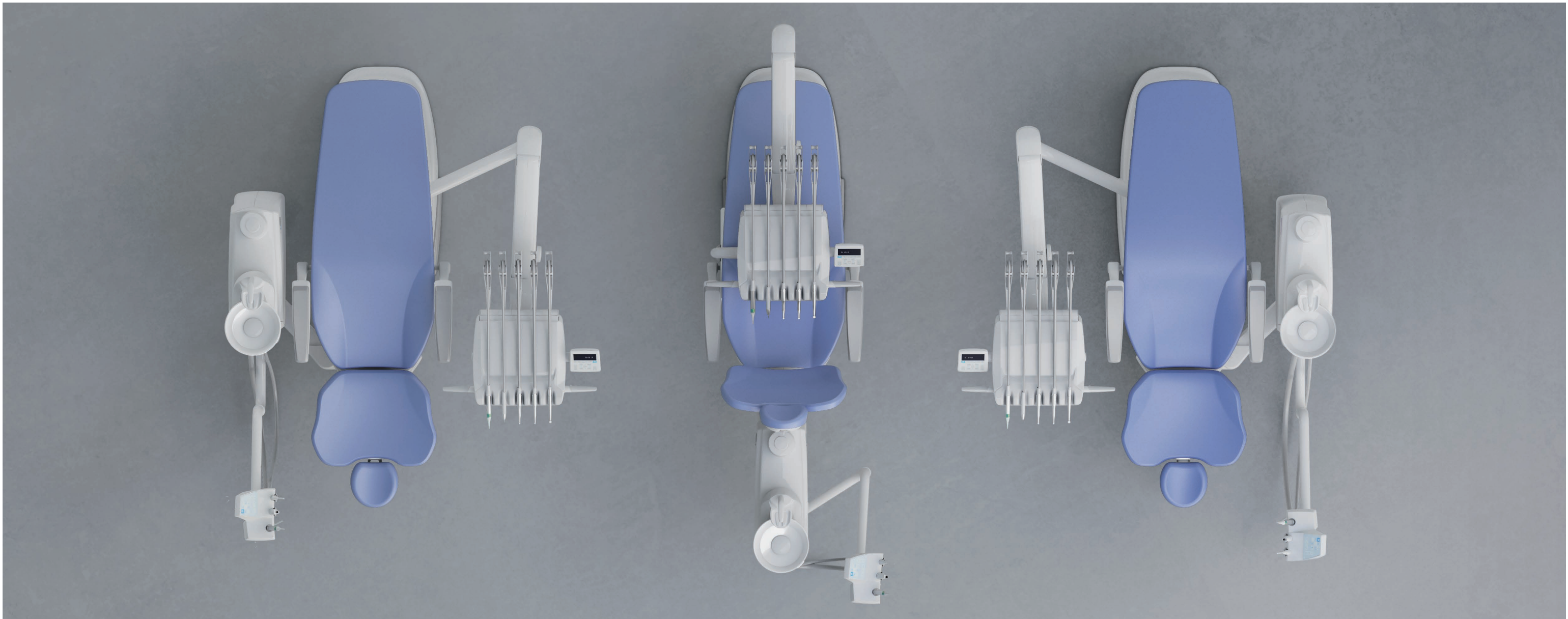
Le capteur patient en option permet de quantifier l'utilisation effective du fauteuil avec précision. Di.V.A. présente également l'avantage de pouvoir accéder directement aux tutoriels vidéo et au mode d'emploi du modèle en question.



easycheck

Connectée à internet par l'intermédiaire d'EasyCheck, l'unité de soins peut également bénéficier, en temps réel, d'un service de diagnostic et d'assistance technique à distance, ce qui est extrêmement utile pour le technicien afin d'accélérer et gérer au mieux l'intervention de dépannage.





Entièrement réversible sans
que ne soit nécessaire une
intervention technique

Idéal pour les cliniques multi-opérateurs où exercent des dentistes aussi bien droitiers que gauchers, S210LR se transforme via une séquence rapide et simple de mouvements qui ne nécessitent ni des outils ni l'intervention d'un technicien. L'assistante au fauteuil peut effectuer l'opération en toute autonomie.

La tablette praticien tourne sur l'axe fixe sous l'assise, tandis que le groupe hydrique, y compris le bras et la tablette assistante passe d'un côté à l'autre après le déverrouillage du support.



Déverrouillage du support

Une fois enlevé le carter esthétique, il suffit de libérer le mécanisme qui permet la translation de droite à gauche et vice-versa.



Console réversible

Sur le modèle Continental, il est possible de déplacer la console de l'autre côté de la tablette praticien, en optimisant l'ergonomie opérationnelle et en rendant l'unité de soins 100% ambidextre. Il suffit de faire pivoter l'élément de raccord de 180° présent sur la console et de le rebrancher à la tablette. L'opération nécessite moins d'une minute.





Un ensemble créé pour garantir le maximum de flexibilité quelles que soient les situations

Tous les éléments du modèle Continental ont été conçus pour offrir au praticien un système d'une extrême polyvalence. Chaque aspect du design ergonomique a pour objectif d'offrir le maximum de mobilité : de la tablette praticien compacte et légère à l'articulation basculante qui permet aux leviers de rappel des instruments de se déplacer latéralement sans provoquer de traction sur le poignet de l'opérateur. La tablette praticien est légère et peu encombrante. Les instruments sont dotés d'un cordon très extensible et d'un système de bras de récupération qui minimise les interférences avec l'éclairage. Un bouton

situé sur la poignée permet de désactiver le blocage pneumatique de la tablette, ce qui aide le praticien à la positionner parfaitement suite au réglage vertical. Tout a été étudié dans les moindres détails pour faciliter le travail des praticiens.



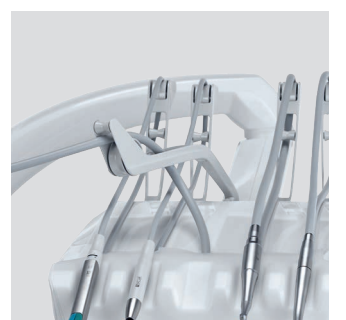
Bras orthodontique
Modèle avec fauteuil individuel dédié aux orthodontistes. Le bras intègre la tablette dotée de 5 logements dont 2 pour les instruments dynamiques



(micromoteur, détartreur, turbine, au choix). La console de commande équipée d'afficheur alphanumérique gère le fauteuil, l'éclairage et les instruments.



Un plateau compact
Le plateau en acier inox se place aisément sous la tablette. Il est orientable et facile à utiliser aussi bien pour le praticien que l'assistante. Il existe également en alternative un plateau compact de plus petite dimension et très peu encombrant.



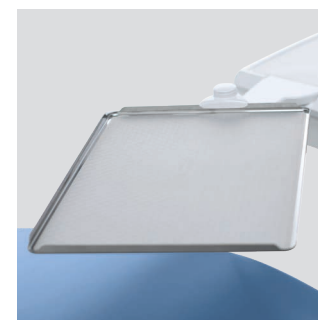
Leviers de rappel SideFlex
Démontables et dotés d'une articulation basculante qui permet également les mouvements latéraux, les leviers de rappel sont compensés et ne provoquent pas de traction sur le poignet. Les leviers de rappel SideFlex sont disponibles en option.



**Des mouvements fluides
et amples pour travailler
aisément quelles que soient
les positions**

La tablette praticien atteint toutes les positions de travail habituelles autour du patient grâce au système de bras plus grand du modèle avec instruments à cordons pendants. Réalisé en alliage d'aluminium, le bras fixe est léger et passe au-dessus du patient dans n'importe quelle situation. Le module est doté d'une grande poignée sur toute la largeur afin de faciliter le déplacement de la tablette. Il est possible de l'enlever durant les opérations de nettoyage. Placés dans leurs logements, les instruments bénéficient d'un support stable et sont disposés de manière ergonomique symétriquement.

Le grand écran LCD tactile et facile à lire se trouve au-dessus des instruments. Le praticien gère les mouvements du fauteuil, les systèmes d'hygiène ainsi que les autres dispositifs intégrés. Si le micromoteur i-XS4 est installé, toutes les fonctions pour l'endodontie, y compris la gestion du localisateur d'apex avec affichage abstrait des données durant les traitements canalaires, sont intégrées dans la console.



Tablette porte plateau
Grand porte-plateau transthoracique en option monté sur la tablette International.



Sixième instrument
Possibilité d'intégrer à la tablette praticien International le sixième instrument en option : caméra ou lampe à polymériser T-LED.



Tablette assistante
La tablette montée sur un double bras articulé est réglable en hauteur et disponible avec trois logements de série. La version à 5 logements est également disponible en option, afin d'accueillir d'autres instruments tels que la caméra et la lampe à polymériser T-LED. Les commandes de mouvement du fauteuil, d'allumage de l'éclairage, d'arrivée d'eau au verre ainsi que de rinçage du crachoir se trouvent sur le clavier.



Des instruments et des logiciels dédiés à l'endodontie et les nouveaux micromoteurs FLUO

Tous les éléments nécessaires pour les traitements endodontiques sont disponibles en option sur S210LR ; des instruments au contre-angle spécifique à utiliser avec le micromoteur i-XS4 en option, en passant par l'électronique pour le contrôle et le réglage précis des paramètres opérationnels (vitesse et couple). Plus légers et plus silencieux que les modèles précédents, les nouveaux micromoteurs sans balais sont aujourd'hui disponibles avec la technologie FIT innovante (Fluorescence-aided Identification Technique) qui permettent d'identifier la présence de matériaux composites grâce à la fluorescence produite par la lumière LED intégrée dans l'instrument.



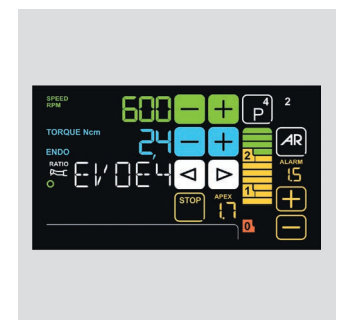
Micromoteur i-XS4
i-XS4, fourni en option pour le micromoteur i-XR3 LED, est adapté aux interventions d'odontologie conservatrice, prothétique et d'endodontie. Plage de vitesse de 100 à 40 000 tr/min et couple réglable. Il est équipé des fonctions auto-reverse et auto-forward et est entièrement autoclavable.



Détartreurs SC
Détartreurs à ultrasons compatibles avec les meilleures pointes vendues dans le commerce pour la prophylaxie supra-gingivale et les traitements de type parodontal. Indiqués aussi pour la préparation de petites cavités ainsi que pour les traitements endodontiques de nettoyage du réseau canalaire radiculaire. Ils sont disponibles aussi bien avec que sans éclairage à LED.



T-LED
T-LED dispose d'un spectre d'émission permettant l'activation des composites de dernière génération. Doté d'une poignée rotative, elle dispose d'une interface conviviale. Le programme « bagues », parmi les 7 disponibles, est composé de 5 émissions de courte durée qui se succèdent rapidement.



Localisateur d'apex
Il permet de visualiser sur l'écran la distance de l'apex durant l'instrumentation du canal radiculaire. L'approche de l'apex est également accompagnée d'un signal sonore et la rotation du micromoteur s'arrête automatiquement dès qu'il est atteint.



Confort supérieur et
élégance pure

Grâce à sa silhouette fine, le fauteuil, doté de nouveaux accoudoirs rotatifs en option, intègre un clavier du côté de l'assise qui en gère les mouvements. Le fauteuil, fabriqué en matériaux résistants et avec une mécanique soigneusement testée, offre un soutien exceptionnel et peut soulever jusqu'à 160 kg.

Fonctionnement
absolument
silencieux

Le fauteuil est doté de la technologie Soft-Motion qui garantit un fonctionnement silencieux optimal en plus de mouvements fluides et sans vibrations.



Capteur de présence du patient
Activable au moment de l'installation ou par le service technique, le système d'allumage ou d'extinction automatique contribue à la durabilité de l'éclairage scialytique.



Memory Foam
Confort exceptionnel et soutien anatomique parfait grâce aux selleries spéciales en option.



Dossier standard
Sa forme a été pensée afin de permettre à l'équipe médicale de s'approcher aisément du patient durant les soins. Il est idéal aussi bien pour les adultes que pour les enfants et pour n'importe quelle intervention clinique.



Dossier Nordic
Il garantit un confort durable pendant les interventions prolongées et sa forme aide le praticien qui travaille en vision indirecte.



Tête Atlaxis
La tête la plus fidèle à l'anatomie du patient. Le déblocage pneumatique extrêmement simple s'effectue d'un seul doigt et actionne un mouvement orbital qui permet d'obtenir la position parfaite, réglage vertical compris.



Venus LED MCT - Venus LED MCT View

L'éclairage scialytique Venus LED MCT tourne sur trois axes pour garantir un éclairage parfait du champ opératoire dans toutes les pratiques et positions. Le capteur No Touch allume, éteint et règle l'intensité lumineuse jusqu'à 50 000 Lux. Le système innovant permet d'avoir une illumination idéale pour chaque discipline dentaire, avec 3 valeurs de température différentes : lumière chaude (4 300 K), lumière neutre (5 000 K), lumière froide (5 500 K). Fidélité absolue des couleurs grâce à un rendu chromatique qui, sur une échelle de mesure (valeur d'ICR de 0 à 100), dépasse 95. La fonction Mode Composite modifie la longueur d'onde de la lumière pour prévenir la pré-polymérisation des composites tout en

garantissant un excellent niveau d'éclairage du champ opératoire. La Venus LED MCT View intègre une caméra 4K dotée d'un logiciel PC pour capturer des images et des vidéos en très haute définition. Le système Smart Focus, basé sur des lentilles liquides, garantit une mise au point numérique rapide et optimale. En plus d'améliorer la communication praticien-patient, la caméra prend en charge la formation clinique, la documentation des soins et la divulgation académique par le biais d'enregistrements et du streaming multimédia. La Venus LED MCT View dotée d'une caméra 4K intégrée est un moyen puissant de partage et de compréhension des informations cliniques que le professionnel peut utiliser avec le patient.

Venus Plus SCT - Venus Plus SCT Composite

Fournie en standard, la Venus Plus SCT est un éclairage à LED équipée de 4 sources lumineuses, avec un indice de rendu chromatique élevé (>90) pour une perception fidèle et naturelle des couleurs. La luminosité peut être réglée entre 3 000 et 50 000 Lux et grâce au grand spot, elle optimise l'éclairage de la cavité buccale sans générer d'ombres gênantes. Poignées amovibles pour la stérilisation et équipées d'un capteur infrarouge pour allumer/éteindre/régler l'intensité.

Dans la version Venus Plus SCT Composite, en plus des 4 sources lumineuses, 2 sources centrales sont ajoutées et elles génèrent un faisceau lumineux avec des longueurs d'onde spécifiques, qui empêchent la pré-polymérisation des composites et garantissent en même temps un excellent niveau d'éclairage de la cavité buccale.

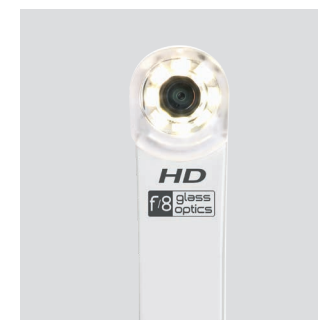


Le partage des images en direct renforce la confiance du patient

Accompagné d'une caméra HD de nouvelle génération, le moniteur médical Full HD 16 : 9 avec une résolution de 1920 x 1080 pixel et écran plat inclinable est précâblé pour la connexion par câble à un PC. Les sources lumineuses à LED garantissent de hauts niveaux de contraste et de luminosité et le panneau IPS, qui élargit sensiblement le champ de vision de l'écran, permet de visualiser les images aisément depuis n'importe quel angle.



Moniteur LED 22"
Le moniteur médical Full HD est également disponible en version multipoint avec écran orientable.



Caméra HD C-U2
La caméra facilite la communication entre le praticien et le patient et la pièce à main fine permet d'atteindre facilement les zones distales. La profondeur de champ élevée évite les mises au point manuelles. Elle accélère le diagnostic et produit du matériel servant à documenter les interventions et compléter les rapports cliniques.



Macro Cap
Macro Cap est un accessoire extrêmement utile car il offre des agrandissements jusqu'à 100x en très haute résolution. Il optimise l'éclairage de détails rapprochés du groupe optique grâce aux 3 lentilles supplémentaires en verre de haute pureté.



Zen-X – capteur radiographique
Ce capteur amovible, doté d'un câble USB et placé sur la tablette praticien, permet d'acquérir des images à haute résolution avec des doses radiogènes moindres. Le capteur, que l'on peut désinfecter, est disponible en deux tailles et certifié IP67 contre la pénétration d'eau et de poussière.



Les instruments sont introduits dans le bac prévu à cet effet sur la cuvette durant la totalité du cycle **BIOSTER**.

Particularités du design
et dispositifs agréés pour
se sentir protégé en toute
circonstance

Le praticien, libre de configurer sa propre unité de soins en choisissant parmi de nombreux dispositifs actifs, peut également compter sur la conception qui comprend déjà toute une série d'éléments en mesure de protéger aussi bien le patient que l'équipe médicale.



I.W.F.C.
Activé par la console, le dispositif assure le nettoyage des conduites après un arrêt prolongé de la machine. Il est compris dans le système **BIOSTER** ou bien disponible en option.



Crachoir avec capteur optique
Réalisé en verre, le crachoir pivote et est démontable, ce qui permet de le nettoyer plus facilement. Intégré dans l'ensemble jet de verre/ jet de crachoir, le capteur optique permet le remplissage automatisé du verre.



A.C.V.S.
Système automatique qui effectue des cycles de désinfection du système d'aspiration entre un patient et l'autre. Pratique et rapide.



SANASPRAY
Réservoir pour eau distillée en remplacement de l'eau de réseau.



Poignée amovible International
Il est possible d'enlever la poignée de manière à pouvoir la désinfecter parfaitement et à faciliter le nettoyage de la tablette praticien et de la console.

BIOSTER
Il est possible d'équiper S210LR du système automatique **BIOSTER**. Ce dispositif effectue des cycles de désinfection intensive des circuits hydriques des sprays en un temps record. L'unité de soins gère automatiquement chaque phase du cycle. Le praticien a la possibilité de personnaliser les paramètres. Les phases du cycle sont les suivantes :

- Vidange de l'eau présente dans les conduites par injection d'air comprimé
- Prélèvement du réservoir et introduction dans les circuits hydriques des sprays du désinfectant
- Permanence du liquide pendant la durée indiquée
- Vidange du liquide au moyen d'air comprimé
- Rinçage avec de l'eau (de réseau ou distillée)

Grace au Peroxy Ag+, le **BIOSTER** garantit une efficacité désinfectante de haut niveau du circuit hydrique. Les résultats des analyses menées par **Sapienza Università di Roma** ont mis en évidence que l'activité désinfectante s'est avérée suffisante pour « permettre l'éradication de tous les micro-organismes testés des conduites de l'unité de soins, même aux niveaux de contamination les plus élevés ».



CERTIFICAT DVGW
Le circuit hydrique de l'unité de soins garantit la conformité à la norme EN 1717.



Poignée amovible Continental
La nouvelle poignée de la tablette praticien est facile à retirer, ce qui permet d'effectuer une désinfection en profondeur.

S210LR	CONTINENTAL	INTERNATIONAL	CART	MODULAR CONTINENTAL	MODULAR INTERNATIONAL	MODULAR CART
SYSTÈMES D'HYGIÈNE						
BIOSTER	*	*	*	-	-	-
A.C.V.S.	*	*	*	-	-	-
SANASPRAY	*	*	*	*	*	*
I.W.F.C.	*	*	*	*	*	*
A.C.A.	●	●	●	●	●	●
TABLETTE PRATICIEN						
Afficheur LCD tactile	●	●	●	●	●	●
Micromoteur i-XR3 avec f.o. (100 – 40 000 tr/min, 3,3 Ncm)	●	●	●	●	●	●
Micromoteur i-XR3 L FLUO, avec technologie FIT	*	*	*	*	*	*
Micromoteur i-XS4 avec f.o. (100 – 40 000 tr/min, 5,3 Ncm)	*	*	*	*	*	*
Micromoteur i- XS4 FLUO, avec technologie FIT	*	*	*	*	*	*
Déartreur (avec et sans f.o.)	*	*	*	*	*	*
Seringue 6 fonctions	●	●	●	●	●	●
Sixième instrument	-	*	*	-	*	*
Capteur radiographique intégré	*	*	*	*	*	*
Localisateur d'apex intégré	*	*	*	*	*	*
GROUPE HYDRIQUE						
Crachoir en verre	●	●	●	-	-	-
Crachoir en céramique	*	*	*	-	-	-
Motorisation crachoir	*	*	*	-	-	-
Capteur pour le remplissage du verre	*	*	*	-	-	-
Réchauffeur eau au verre	*	*	*	-	-	-
Réchauffeur de spray	*	*	*	*	*	*
Sélection indépendante des canules	*	*	*	-	-	-
Pédale arrêt aspiration	●	●	●	●	●	●
Porte plateau assistante	*	*	*	-	-	-
Tablette assistante à 3 logements	●	●	●	*	*	*
Tablette assistante à 5 logements	*	*	*	*	*	*
Venus Plus SCT	●	●	●	●	●	●
Venus Plus SCT Composite	*	*	*	*	*	*
Venus Plus MCT	*	*	*	*	*	*
Venus Plus MCT View	*	*	*	*	*	*
FAUTEUIL						
Tête Atlaxis	*	*	*	*	*	*
Accoudoir de droite mobile	*	*	*	*	*	*
Accoudoir de gauche mobile	*	*	*	*	*	*
Capteur de présence du patient	*	*	*	-	-	-
Pédale de commande multifonctions	*	*	*	*	*	*
Pédale de commande à pression	●	●	●	●	●	●
Pédale de commande Power Pedal	*	*	*	*	*	*
Pédale de commande multifonctions sans fil	*	*	*	*	*	*
Pédale de commande à pression sans fil	*	*	*	*	*	*
Pédale de commande Power Pedal sans fil	*	*	*	*	*	*

● de série * en option - non disponible

198
102

196
106

183
113

186
136

192
132

184
134

194
135

195
115

182
103

193
123

197
101

187
137

199
121

180
130

172
142

171
141

173
143

170
140

174
144

102 Bleu atlantique

106 Bleu méditerranéen

113 Bleu pacifique

136 Bleu indien

132 Violet myrtille

134 Glycine japonaise

135 Rouge vénitien

115 Saumon écossais

123 Vert polynésien

101 Vert caraïbe

137 Argent brillant

121 Gris anthracite

130 Noir graphite

142 Noisette d'Anatolie

141 Beige papyrus

143 Or arabique

140 Marron brésilien

144 Rouge rubis

198 Bleu atlantique

196 Bleu méditerranéen

183 Bleu pacifique

186 Bleu indien

192 Violet myrtille

184 Glycine japonaise

194 Rouge vénitien

195 Saumon écossais

182 Jaune névada

193 Vert polynésien

197 Vert caraïbe

187 Argent brillant

199 Gris anthracite

180 Noir graphite

172 Noisette d'Anatolie

171 Beige papyrus

173 Or arabique

170 Marron brésilien

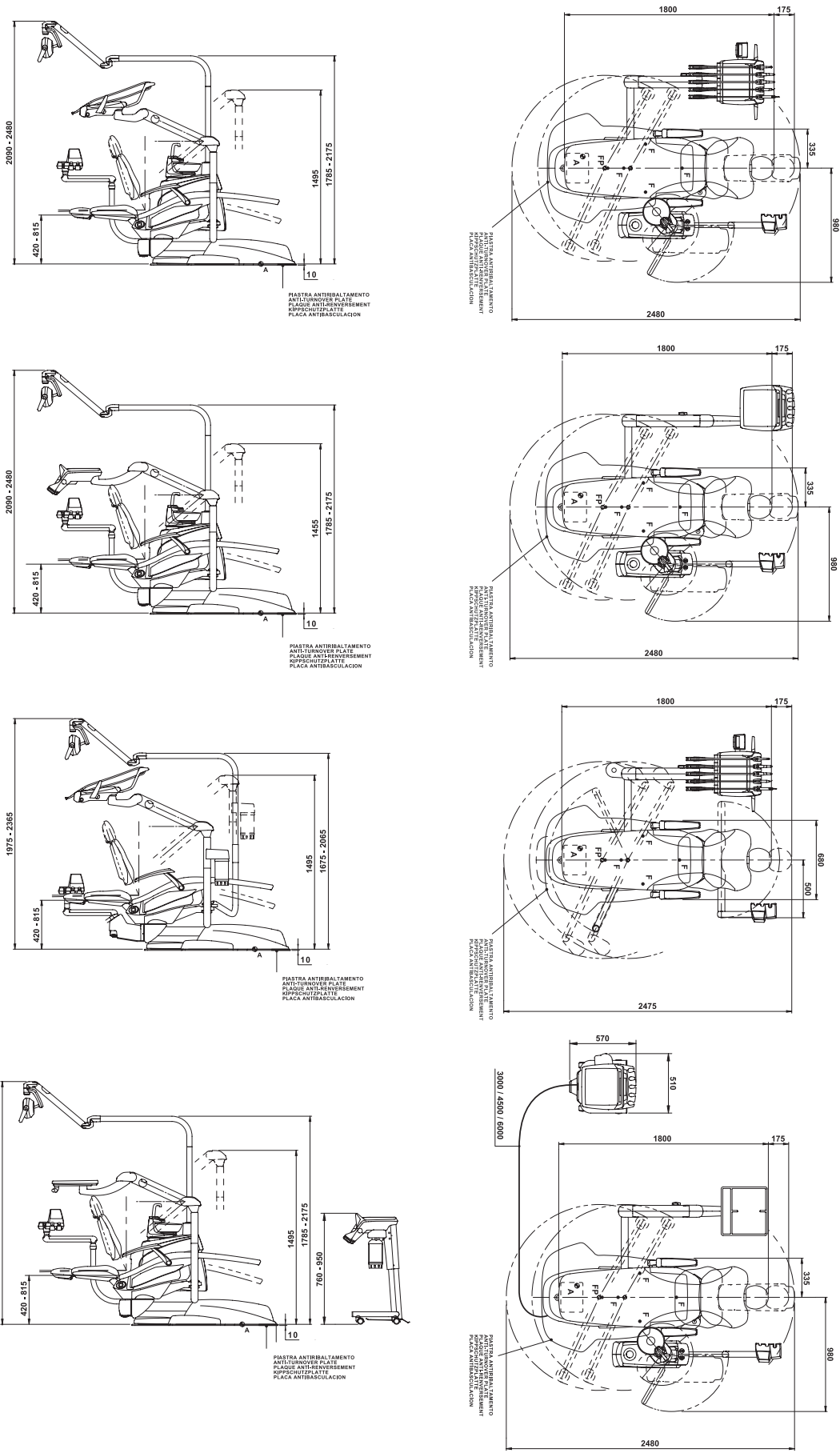
174 Rouge rubis

CONTINENTAL

INTERNATIONAL

MODULAR

CART



Les dimensions indiquées sur les dessins sont exprimées en millimètres.