



04/2024 SPLUFR191S00
 Objet d'une mise à jour technologique constante, les caractéristiques techniques indiquées peuvent être modifiées sans préavis. Conformément aux réglementations en vigueur, dans les zones situées en-dehors de l'UE, certains produits et/ou caractéristiques pourraient avoir des disponibilités et des spécificités différentes. Nous vous invitons à contacter le distributeur de votre zone.

Fiche technique	SW-17 PLUS	SW-22 PLUS	SW-28 PLUS
Tension d'alimentation	220/240V 50Hz 220/230V 60Hz		
Puissance nominale	2300 W		
Dimensions externes L x H x P	480 x 500 x 600 mm		
Dimensions de la chambre DIA x P	250 x 350 mm	250 x 450 mm	280 x 450 mm
Poids total	51 kg	52 kg	53 kg
Capacité du réservoir	4,5 litres		
Autonomie (avec eau au niveau max)	De 7 à 11 cycles	De 6 à 10 cycles	De 5 à 9 cycles

CYCLE	Type de cycle	Temps de stérilisation [min.]	SW-17 PLUS	SW-22 PLUS	SW-28 PLUS	Séchage *
Temps du cycle incluant le temps de stérilisation, déduction faite du temps de séchage [min]						
134 °C UNIVERSEL	B	4	32	36	41	13-17
121 °C UNIVERSEL	B	20	45	49	54	13-17
134°C VELOCE	S	4	20	23	26	1
134 °C SOLIDES EMBALLÉS	S	4	18	20	24	13-17
134 °C PRION	B	18	46	50	55	13-17
XXX °C CUSTOM	S	Cycle pouvant être personnalisé par l'utilisateur avec des températures de 134 °C / 121 °C, temps du processus à partir de 4 min (134 °C) ou 20 min (121 °C) et séchage programmable				
TEST VIDE	TEST		18	18	19	x
TEST HELIX/B&D	TEST		20	24	28	x
TEST DE VIDE + TEST HELIX/B&D (effectués en séquence)	TEST		42	46	51	x

* Le séchage varie en fonction du modèle et du volume de la machine
 Note : les temps ne prennent pas en considération le temps de préchauffage maximum (10 min).
 Note : les temps peuvent varier en fonction de la charge et de l'alimentation électrique.
 Note : les temps des modèles à 120V peuvent augmenter jusqu'à un maximum de 20 %



SW-PLUS

UNE TECHNOLOGIE DE POINTE

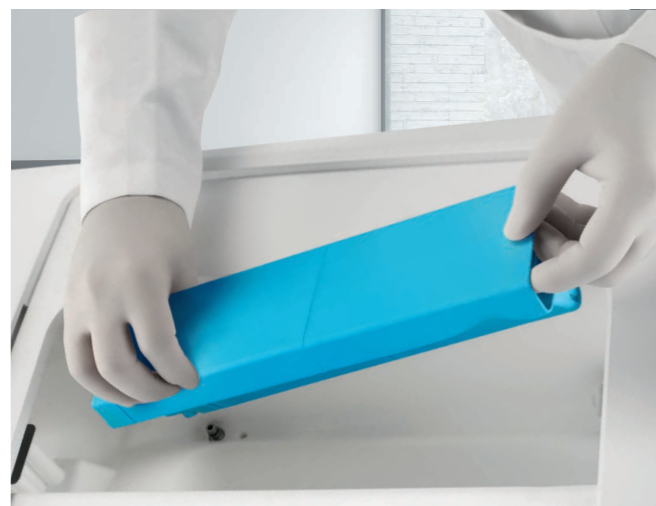


BU Medical Equipment
Sede Legale ed Amministrativa / Headquarters
 CEFLA s.c.
 Via Selice Provinciale, 23/a
 40026 Imola (BO) - Italy
 t. +39 0542 653111
 f. +39 0542 653344
 sternweber@sternweber.com
 sternweber.com

Stabilimento / Plant
 Via Bicocca, 14/C
 40026 Imola (BO) - Italy
 t. +39 0542 653441
 f. +39 0542 653601



STERNWEBER.COM



Comment ça fonctionne ?

Contrairement aux autoclaves traditionnels, SW Plus ne nécessite pas de raccordement hydrique externe pour le traitement de l'eau du réseau. Grâce au filtre de déminéralisation logé dans le réservoir principal, l'utilisateur peut le remplir avec de la simple eau du robinet. Cela permet l'optimisation et la rationalisation des espaces et des processus, aboutissant à des économies importantes. Le système de filtration de SW Plus garantit une simplicité opérationnelle sans précédent.



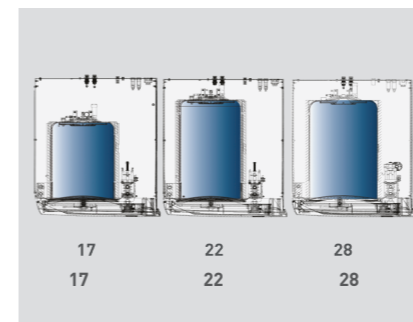
Effacité et économies

Ce stérilisateur vous offre des performances très élevées tout en maintenant les coûts d'utilisation à un niveau extrêmement bas. Du jamais vu ! L'utilisateur n'aura plus besoin de s'approvisionner en eau déminéralisée, le filtre de SW Plus se chargeant de la déminéralisation. Il lui suffira de remplir le réservoir de la machine avec de l'eau du robinet. Dorénavant, vous ne devrez plus vous préoccuper du stockage des bidons ni de la détérioration des composants internes de la machine due à une mauvaise qualité de l'eau.



Écran LCD

SW Plus est le stérilisateur intelligent, un outil de travail indispensable garantissant des performances excellentes, grâce aussi à l'écran LCD tactile couleur doté d'une interface utilisateur simple et intuitive. Chaque contrôle est représenté par des icônes permettant de vérifier immédiatement l'état de la machine.



Une seule taille pour 3 volumes

La gamme SW Plus est disponible dans les volumes 17, 22 et 28 litres. Trois capacités différentes pour permettre à l'utilisateur de choisir la machine correspondant le mieux à ses besoins. Les dimensions externes, identiques pour les trois machines, permettent une installation aisée. Les modèles 17 et 22 litres disposent de cinq plateaux, un plateau supplémentaire soit six pour la version 28 litres.



Logiciel DataSter pour le téléchargement automatique

DataSter est fourni avec la machine et permet le téléchargement automatique des rapports de cycles, directement dans un dossier partagé ou du PC. À la fin du cycle, l'autoclave envoie le fichier PDF au dossier sélectionné.



Di.V.A.

Di.V.A. est l'acronyme de "Digital Virtual Assistant" ou assistant virtuel numérique. Le premier système de contrôle et traçabilité des appareils de stérilisation sur Cloud. Une fois sauvegardées, les données seront à la disposition des opérateurs en accédant à la page web dédiée.



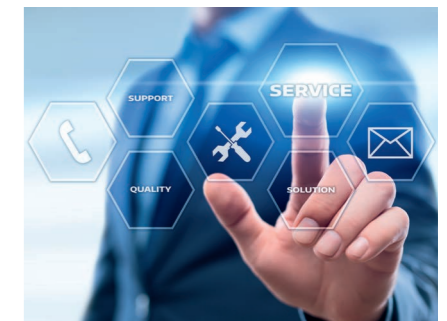
Rappel de test

En paramétrant la fonction à l'écran, SW Plus signalera à l'opérateur la nécessité d'effectuer un Test de vide, un Test Helix ou un Test de Bowie & Dick. Oublier ces opérations importantes ne sera donc plus possible.



Logiciel de traçabilité

MyTrace est le logiciel de traçabilité disponible pour SW Plus. En utilisant ce programme, il est possible d'associer le jeu d'instruments stérilisés au patient grâce à un code-barres. Un moyen irremplaçable pour compléter le processus de stérilisation et assurer la protection juridique du dentiste.



Assistance technique à distance avec Easy Check

Tous les autoclaves de la gamme SW Plus sont dotés de Wifi intégré et port Ethernet. Une fois connectés à internet et après l'activation du service Easy Check, ils bénéficient d'une assistance à distance. Les temps d'intervention se réduisent considérablement, ce qui permet au technicien de maintenir constamment les machines au maximum de leurs performances.



USB

Les rapports de cycles sont enregistrés automatiquement dans la mémoire de l'autoclave et peuvent être téléchargés par la suite via le port USB situé en façade. Les fichiers, en format PDF, pourront être visualisés sur tous les types d'appareils.



Imprimante

Pour compléter la gamme SW Plus, une imprimante externe, en mesure de fournir les rapports ou les étiquettes avec codes-barres, est disponible comme accessoire en option.